

病主法詳解工具包

◆ 為了自己和家人，你該看看！ ◆



人權躍進 亞洲第一

什麼是病人自主權利法？



病人自主

在醫療情境中，病人具優先的知情、選擇與決定的權利。



善終保障

依照法定程序，簽署預立醫療決定，事先表達特定情況下的醫療意願。



醫病和諧




醫療專業和病人自主間取得平衡，醫師協助病人善終有法律保障。

病主法不是安樂死

三大不同	 病人自主權利法 (拒絕醫療權)	 安樂死 協助自殺
生命長度	不加工延長生命	加工縮短生命
醫師角色	給予緩和醫療	為病人施行致命藥物／ 給致命藥物，病人自行服用
施行國家	歐美的基本人權	荷蘭、比利時、盧森堡、加拿大／ 瑞士、美國數州

我有簽過放棄急救， 還要再簽預立醫療決定 (AD) 嗎？

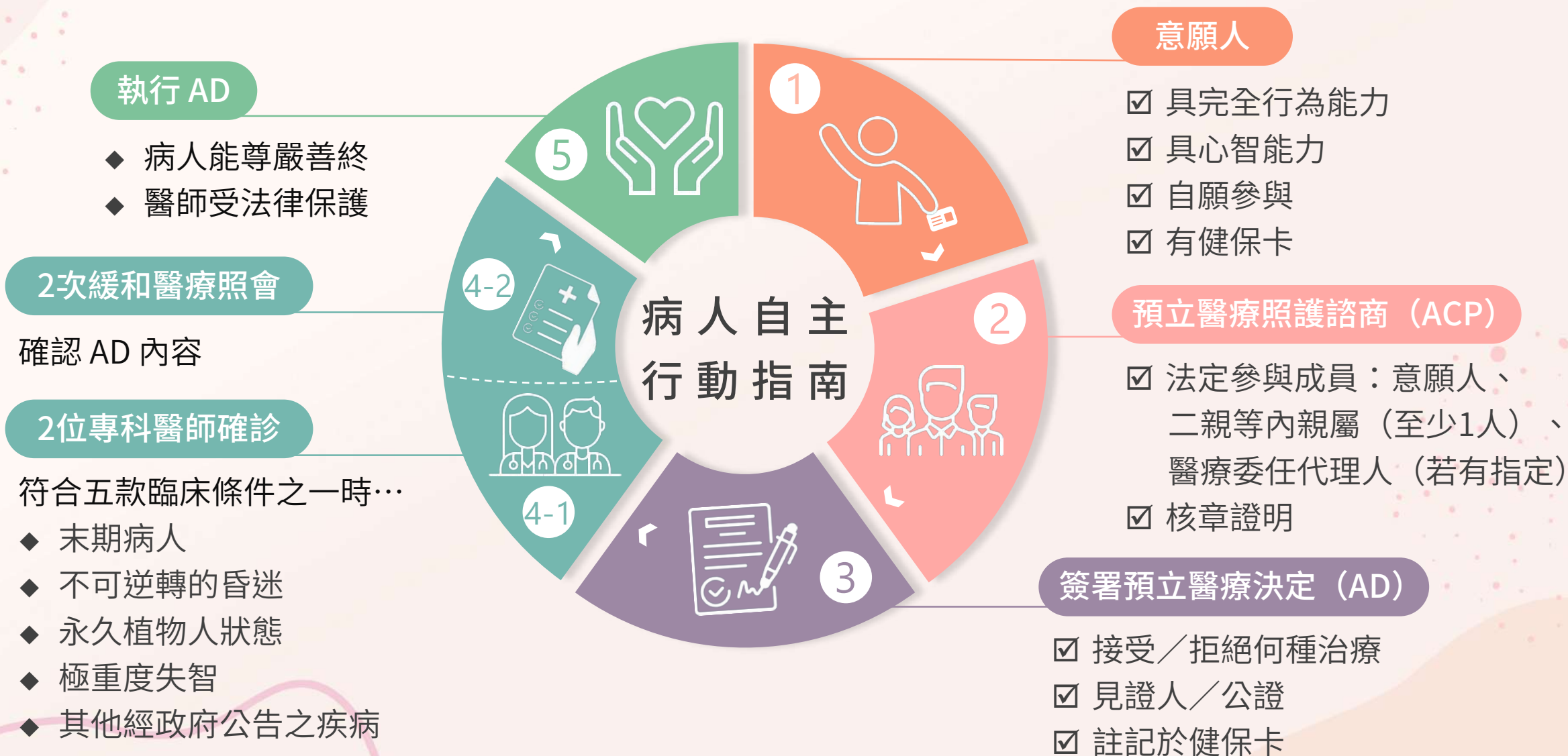
要！
兩者有何不同？

四大不同	  病人自主權利法	 安寧緩和醫療條例
適用對象	末期病人、不可逆轉昏迷、永久植物人、極重度失智、其他經政府公告之重症	末期病人
可拒絕的醫療項目	<ul style="list-style-type: none"> ◆ 任何有可能延長生命的「維持生命治療」 ◆ 人工營養及流體餵養 	<ul style="list-style-type: none"> ◆ 心肺復甦術 ◆ 只能延長瀕死過程的「維生醫療」
核心理念	只能由病人自己做決定，家人無法做決定	家人及病人都可以決定
立法本質	著眼於病人自主權的完整規範，包含： <ul style="list-style-type: none"> ◆ 病人在所有醫療情境都有知情、選擇、決定的自主權。 ◆ 病人在 5 種特定臨床情況時可拒絕治療。 	只保障末期病人拒絕維生醫療的權利

病主法對我有哪些好處？

項目	 病主法	過去
知情權	病人優先	病方優於病人
醫療選擇決定權	病人優先	(病方+醫療方) 強於病人
意願書	有法定格式	無法定格式
治療模式 (針對 5 種特定情況)	個人選擇	救治到底
時間效果	回歸自然	人工盡量延長
生命品質	尊嚴平安	痛苦不堪
家人互動	及早道謝道歉道愛道別	避談生死
最終成果	自然善終	救到最後一刻的遺憾與懷疑

預立醫療決定簽署與執行 SOP



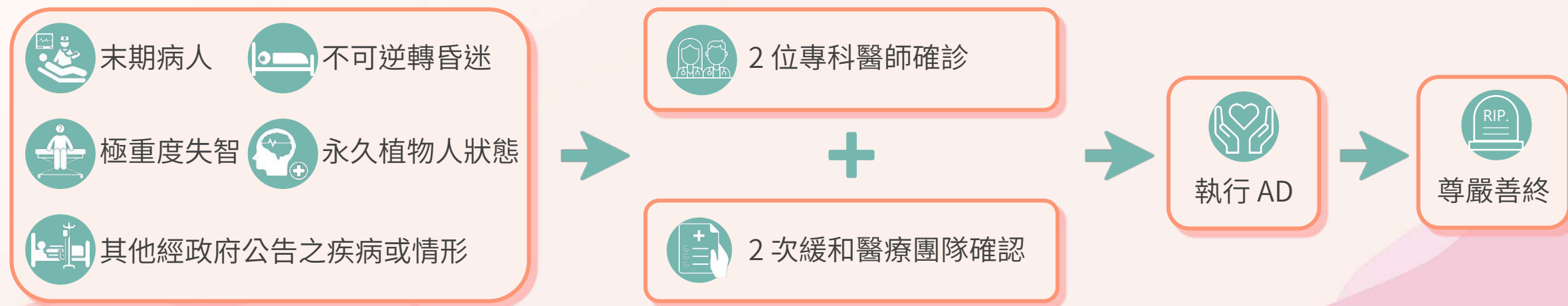
什麼是預立醫療決定(AD)?

▶ 事先簽署

在 **5** 種特定情況下，
想要或不想要的醫療決定。



執行 AD 的時機?



什麼是預立醫療照護諮商 (ACP) ?

WHAT

ACP 是醫護團隊與意願人及家屬一起討論溝通的過程。讓意願人了解病主法的精神及簽署 AD 的相關事項，同時幫助家屬了解意願人的想法。

WHO

醫療方參與者

醫師

護理師

社工或心理師 (若有)

意願方參與者

二親等親屬 (至少一人)

醫療委任代理人 (若有指定)

其他 (意願人想邀請者)

視訊ok。

二親等無法參與
須出具書面說明。

WHERE

至預立醫療照護諮商機構 (ACP) 進行諮商

<https://lihi1.cc/1Mpie>



◀ 全台 ACP
諮商機構

我還想知道…

Q1

簽了預立醫療決定書
(AD) 之後可以改嗎？

隨時可以更改，更改方式請
洽預立醫療照護諮商機構。



<https://lihi1.cc/1Mpie>

▶ 全台 ACP 諮商機構

Q2

可以去哪裡簽 AD ？

請先去有提供預立醫療照護諮
商的地方進行諮商，而後就可
以簽署「預立醫療決定書」。



<https://lihi1.cc/1Mpie>

▶ 全台 ACP 諮商機構

我還想知道…

Q 3

簽了預立醫療決定書 (AD) 之後，是不是只要被送進醫院，醫師就不會救我了？

- ① **一定會救**。無論什麼原因送到醫院，醫師一定會救治。
- ② 必須等到符合病主法的五種特定情況而且有簽署 AD 者，才會進入病主法程序。

Q 4

拒絕人工營養及流體餵養，是不是把人餓死？

不是。人在符合 5 種特定情況下，若還能夠進食，可以透過細心手工餵食，讓病人感受到舒適尊嚴的照顧。若病人身體機能減緩，給予過多的水分、養分，反而會增加身體的負擔。拒絕後，身體回歸自然關機狀態，腦袋會釋放腦內啡，若為臨終病人，通常不會有飢餓感，而且有緩和醫療照護，提供身心靈舒適尊嚴的善終。

病主中心資源專區

病主法教育影片（多語言版本）

<https://lihi1.cc/NxsSY>



重要法規與政府函釋

<https://lihi1.cc/eLanv>



病主法DM、宣傳海報及文宣品

<https://lihi1.cc/gsMtL>



ACP實用專書《最美的姿態說再見》

<https://lihi1.cc/ckCPN>



ACP 諮商必備文件

<https://lihi1.cc/2CKJ0>



病主法全攻略線上課程

<https://lihi1.cc/Zad5F>



各類資源工具，歡迎廣傳運用！

為愛自主，全民幸福！

分享做公益



官網網址：parc.tw

粉專搜尋： 病主中心

捐款做公益



電子信箱：service@parc.tw

客服電話：(02)2951-1511 余小姐